

BOLETÍN MENSUAL DE INDICADORES DE SEGURIDAD Y CONVIVENCIA

Bogotá
Abril 2017

Oficina de Análisis de Información y Estudios Estratégicos
OAIEE



ALCALDÍA MAYOR
DE BOGOTÁ D.C.

**BOGOTÁ
MEJOR
PARA TODOS**

Tabla de Contenidos

Homicidios

Lesiones personales

Hurto a personas

Hurto a residencias

Hurto de automotores

Hurto de motocicletas

Hurto de celulares

Hurto de bicicletas

Delitos en Transmilenio

Delitos en transporte público

NUSE – riñas

NUSE – narcóticos

NUSE – alteración al orden público

Tabla de Contenidos

Homicidios

Lesiones personales

Hurto a personas

Hurto a residencias

Hurto de automotores

Hurto de motocicletas

Hurto de celulares

Hurto de bicicletas

Delitos en Transmilenio

Delitos en transporte público

NUSE – riñas

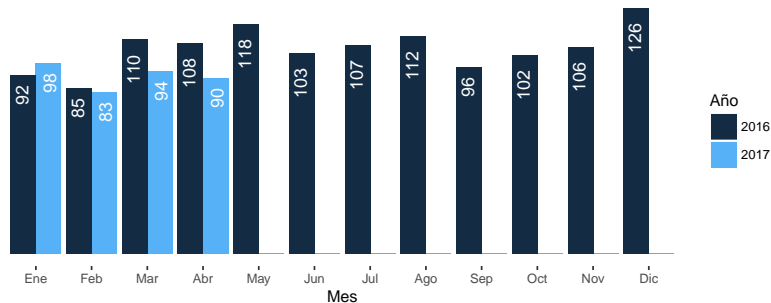
NUSE – narcóticos

NUSE – alteración al orden público

Homicidios

Sexo Víctima	Ene-Abr2016	Ene-Abr2017	Diferencia Ene-Abr	Variación % Ene-Abr	Abr 2016	Abr 2017	Diferencia Abr	Variación % Abr
Masculino	363	325	-38	-10.5 %	95	75	-20	-21.1 %
Femenino	32	40	8	25 %	13	15	2	15.4 %
TOTAL GENERAL	395	365	-30	-7.6 %	108	90	-18	-16.7 %

Comportamiento mensual



Fuente: Cálculos propios con información de SIEDCO de la DIJIN - POLICÍA NACIONAL. Información extraída el día 08/05/2017 a las 12:00 p.m. Elaborado por la Oficina de Análisis de Información y Estudios Estratégicos. Secretaría Distrital de Seguridad, Convivencia y Justicia. Información sujeta a cambios.

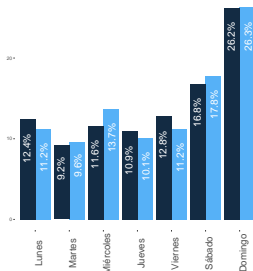
Homicidios

LOCALIDAD	Ene-Abr2016	Ene-Abr2017	Diferencia Ene-Abr	Variación % Ene-Abr	Abr 2016	Abr 2017	Diferencia Abr	Variación % Abr
ANTONIO NARINO	9	3	-6	-66.7 %	2	0	-2	-100 %
BARRIOS UNIDOS	4	4	0	0 %	0	1	1	100 %
BOSA	34	31	-3	-8.8 %	10	6	-4	-40 %
CANDELARIA	1	3	2	200 %	0	0	0	0 %
CHAPINERO	3	1	-2	-66.7 %	1	1	0	0 %
CIUDAD BOLIVAR	80	62	-18	-22.5 %	20	15	-5	-25 %
ENGATIVA	17	25	8	47.1 %	5	9	4	80 %
FONTIBON	6	9	3	50 %	1	1	0	0 %
KENNEDY	37	46	9	24.3 %	10	15	5	50 %
LOS MARTIRES	19	11	-8	-42.1 %	5	2	-3	-60 %
PUENTE ARANDA	10	9	-1	-10 %	2	5	3	150 %
RAFAEL URIBE URIBE	29	30	1	3.4 %	9	3	-6	-66.7 %
SAN CRISTOBAL	28	17	-11	-39.3 %	6	3	-3	-50 %
SANTA FE	19	19	0	0 %	6	1	-5	-83.3 %
SIN LOCALIZACION	0	0	0	0 %	0	0	0	0 %
SUBA	33	41	8	24.2 %	11	13	2	18.2 %
SUMAPAZ	0	0	0	0 %	0	0	0	0 %
TEUSAQUILLO	6	2	-4	-66.7 %	3	1	-2	-66.7 %
TUNJUELITO	11	9	-2	-18.2 %	6	3	-3	-50 %
USAQUEN	10	10	0	0 %	4	2	-2	-50 %
USME	39	33	-6	-15.4 %	7	9	2	28.6 %
TOTAL GENERAL	395	365	-30	-7.6 %	108	90	-18	-16.7 %

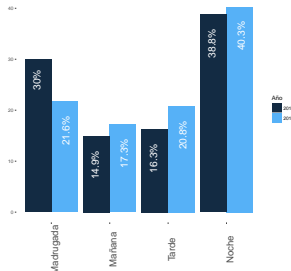
Fuente: Cálculos propios con información de SIEDCO de la DIJIN - POLICÍA NACIONAL. Información extraída el día 08/05/2017 a las 12:00 p.m. Elaborado por la Oficina de Análisis de Información y Estudios Estratégicos. Secretaría Distrital de Seguridad, Convivencia y Justicia. Información sujeta a cambios.

Homicidios

Participación por día de la semana Ene – Abr



Participación por jornada del día Ene – Abr

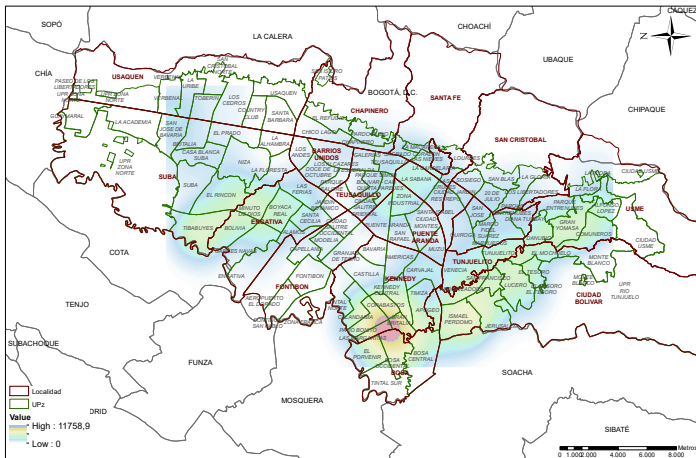


Día de la semana	Ene-Abr2016	Ene-Abr2017	Diferencia	Variación %
Lun-Jue	183	163	-20	-10.9 %
Vie-Dom	212	202	-10	-4.7 %
TOTAL GENERAL	395	365	-30	-7.6 %

Rango del día	Ene-Abr2016	Ene-Abr2017	Diferencia	Variación %
Madrugada	120	79	-41	-34.2 %
Manana	60	63	3	5 %
Tarde	60	76	16	26.7 %
Noche	155	147	-8	-5.2 %
TOTAL GENERAL	395	365	-30	-7.6 %

Fuente: Cálculos propios con información de SIEDCO de la DIJIN - POLICÍA NACIONAL. Información extraída el día 08/05/2017 a las 12:00 p.m. Elaborado por la Oficina de Análisis de Información y Estudios Estratégicos. Secretaría Distrital de Seguridad, Convivencia y Justicia. Información sujeta a cambios.

Homicidios



Fuente: Cálculos propios con información de SIEDCO de la DUIN – POLICÍA NACIONAL. Información extraída el día 30/04/2017 a las 11:52 horas. Elaborado por la Oficina de Análisis de Información y Estudios Estratégicos, Secretaría Distrital de Seguridad, Convivencia y Justicia SDSCJ. Información sujeta a cambios.

Bogotá D.C.
Concentración de hechos Homicidios
ocurridos entre el 01 de Abril de 2017 y 30 de Abril de 2017



ALCALDE MAJOR
DE BOGOTÁ D.C.

BOGOTÁ
MEJOR
PARA TODOS



ALCALDE MAJOR
DE BOGOTÁ D.C.

BOGOTÁ
MEJOR
PARA TODOS

Tabla de Contenidos

Homicidios

Lesiones personales

Hurto a personas

Hurto a residencias

Hurto de automotores

Hurto de motocicletas

Hurto de celulares

Hurto de bicicletas

Delitos en Transmilenio

Delitos en transporte público

NUSE – riñas

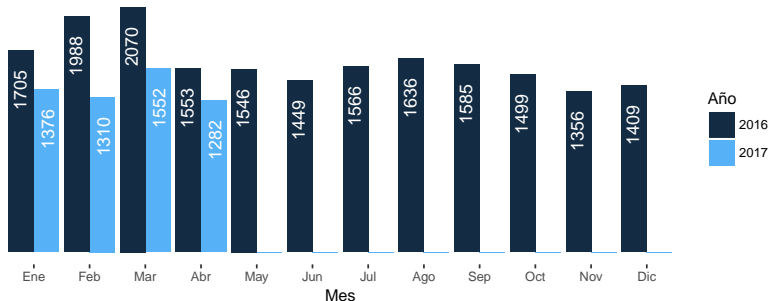
NUSE – narcóticos

NUSE – alteración al orden público

Lesiones personales

Sexo Víctima	Ene-Abr2016	Ene-Abr2017	Diferencia Ene-Abr	Variación % Ene-Abr	Abr 2016	Abr 2017	Diferencia Abr	Variación % Abr
Masculino	4050	3000	-1050	-25.9 %	860	690	-170	-19.8 %
Femenino	3264	2517	-747	-22.9 %	692	591	-101	-14.6 %
No Registrado	2	3	1	50 %	1	1	0	0 %
TOTAL GENERAL	7316	5520	-1796	-24.5 %	1553	1282	-271	-17.5 %

Comportamiento mensual



Fuente: Cálculos propios con información de SIEDCO de la DIJIN - POLICÍA NACIONAL. Información extraída el día 08/05/2017 a las 12:00 p.m. Elaborado por la Oficina de Análisis de Información y Estudios Estratégicos. Secretaría Distrital de Seguridad, Convivencia y Justicia. Información sujeta a cambios.

Nota: Las cifras de lesiones personales se encuentran en revisión por parte de la Policía Nacional.

Lesiones personales

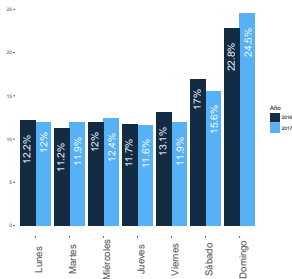
LOCALIDAD	Ene-Abr2016	Ene-Abr2017	Diferencia Ene-Abr	Variación % Ene-Abr	Abr 2016	Abr 2017	Diferencia Abr	Variación % Abr
ANTONIO NARINO	127	107	-20	-15.7 %	31	23	-8	-25.8 %
BARRIOS UNIDOS	194	90	-104	-53.6 %	20	20	0	0 %
BOSA	411	319	-92	-22.4 %	65	95	30	46.2 %
CANDELARIA	46	27	-19	-41.3 %	7	6	-1	-14.3 %
CHAPINERO	200	106	-94	-47 %	18	19	1	5.6 %
CIUDAD BOLIVAR	531	291	-240	-45.2 %	78	48	-30	-38.5 %
ENGATIVA	524	250	-274	-52.3 %	35	49	14	40 %
FONTIBON	200	162	-38	-19 %	21	22	1	4.8 %
KENNEDY	803	492	-311	-38.7 %	95	100	5	5.3 %
LOS MARTIRES	202	114	-88	-43.6 %	32	23	-9	-28.1 %
PUENTE ARANDA	202	92	-110	-54.5 %	20	18	-2	-10 %
RAFAEL URIBE URIBE	410	262	-148	-36.1 %	63	51	-12	-19 %
SAN CRISTOBAL	365	216	-149	-40.8 %	48	55	7	14.6 %
SANTA FE	239	159	-80	-33.5 %	31	20	-11	-35.5 %
SIN LOCALIZACION	1273	1911	638	50.1 %	750	531	-219	-29.2 %
SUBA	623	398	-225	-36.1 %	94	86	-8	-8.5 %
SUMAPAZ	0	0	0	0 %	0	0	0	0 %
TEUSAQUILLO	146	83	-63	-43.2 %	16	19	3	18.8 %
TUNJUELITO	161	83	-78	-48.4 %	36	12	-24	-66.7 %
USAQUEN	296	166	-130	-43.9 %	49	49	0	0 %
USME	363	192	-171	-47.1 %	44	36	-8	-18.2 %
TOTAL GENERAL	7316	5520	-1796	-24.5 %	1553	1282	-271	-17.5 %

Fuente: Cálculos propios con información de SIEDCO de la DIJIN - POLICÍA NACIONAL. Información extraída el día 08/05/2017 a las 12:00 p.m. Elaborado por la Oficina de Análisis de Información y Estudios Estratégicos. Secretaría Distrital de Seguridad, Convivencia y Justicia. Información sujeta a cambios.

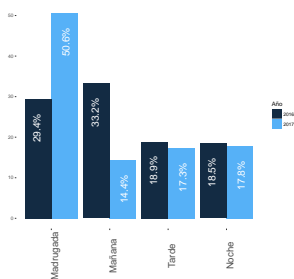
Nota: Las cifras de lesiones personales se encuentran en revisión por parte de la Policía Nacional.

Lesiones personales

Participación por día de la semana Ene – Abr



Participación por jornada del día Ene – Abr



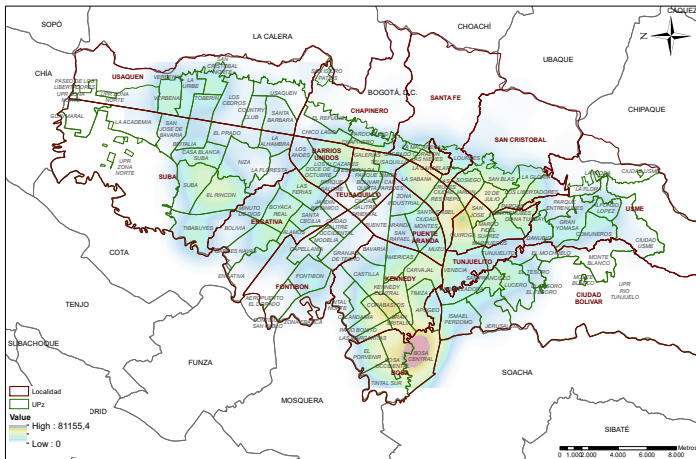
Día de la semana	Ene-Abr2016	Ene-Abr2017	Diferencia	Variación %
Lun-Jue	3384	2646	-738	-21.8 %
Vie-Dom	3932	2874	-1058	-26.9 %
TOTAL GENERAL	7316	5520	-1796	-24.5 %

Rango del día	Ene-Abr2016	Ene-Abr2017	Diferencia	Variación %
Madrugada	1906	2794	888	46.6 %
Manana	1808	793	-1015	-56.1 %
Tarde	1786	953	-833	-46.6 %
Noche	1816	980	-836	-46 %
TOTAL GENERAL	7316	5520	-1796	-24.5 %

Fuente: Cálculos propios con información de SIEDCO de la DIJIN - POLICÍA NACIONAL. Información extraída el día 08/05/2017 a las 12:00 p.m. Elaborado por la Oficina de Análisis de Información y Estudios Estratégicos. Secretaría Distrital de Seguridad, Convivencia y Justicia. Información sujeta a cambios.

Nota: Las cifras de lesiones personales se encuentran en revisión por parte de la Policía Nacional.

Lesiones personales



Fuente: Cálculos propios con información de SIEDCO de la DUIN – POLICIA NACIONAL. Información extraída el día 30/04/2017 a las 11:52 horas. Elaborado por la Oficina de Análisis de Información y Estudios Estratégicos, Secretaría Distrital de Seguridad, Convivencia y Justicia SDSCJ. Información sujeta a cambios.

Bogotá D.C.
Concentración de hechos Lesiones Personales
ocurridos entre el 01 de Abril de 2017 y 30 de Abril de 2017



ALCALDÍA MAYOR
DE BOGOTÁ D.C.

**BOGOTÁ
MEJOR
PARA TODOS**



ALCALDÍA MAYOR
DE BOGOTÁ D.C.

**BOGOTÁ
MEJOR
PARA TODOS**

Tabla de Contenidos

Homicidios

Lesiones personales

Hurto a personas

Hurto a residencias

Hurto de automotores

Hurto de motocicletas

Hurto de celulares

Hurto de bicicletas

Delitos en Transmilenio

Delitos en transporte público

NUSE – riñas

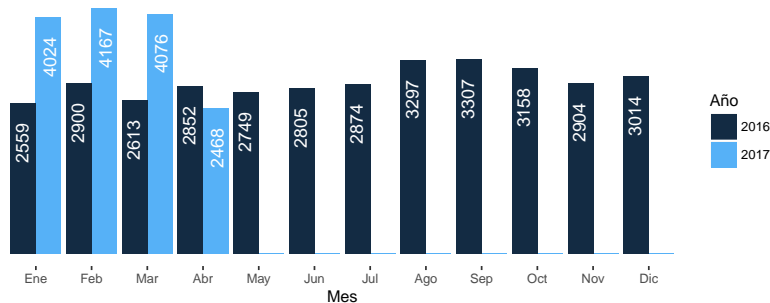
NUSE – narcóticos

NUSE – alteración al orden público

Hurto a personas

Sexo Víctima	Ene-Abr2016	Ene-Abr2017	Diferencia Ene-Abr	Variación % Ene-Abr	Abr 2016	Abr 2017	Diferencia Abr	Variación % Abr
Masculino	6752	8960	2208	32.7 %	1758	1512	-246	-14 %
Femenino	4172	5775	1603	38.4 %	1094	956	-138	-12.6 %
TOTAL GENERAL	10924	14735	3811	34.9 %	2852	2468	-384	-13.5 %

Comportamiento mensual



Fuente: Cálculos propios con información de SIEDCO de la DIJIN - POLICÍA NACIONAL. Información extraída el día 08/05/2017 a las 12:00 p.m. Elaborado por la Oficina de Análisis de Información y Estudios Estratégicos. Secretaría Distrital de Seguridad, Convivencia y Justicia. Información sujeta a cambios.

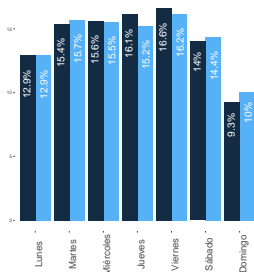
Hurto a personas

LOCALIDAD	Ene-Abr2016	Ene-Abr2017	Diferencia Ene-Abr	Variación % Ene-Abr	Abr 2016	Abr 2017	Diferencia Abr	Variación % Abr
ANTONIO NARINO	212	258	46	21.7 %	67	52	-15	-22.4 %
BARRIOS UNIDOS	352	401	49	13.9 %	92	101	9	9.8 %
BOSA	396	526	130	32.8 %	86	132	46	53.5 %
CANDELARIA	150	109	-41	-27.3 %	39	29	-10	-25.6 %
CHAPINERO	903	891	-12	-1.3 %	230	232	2	0.9 %
CIUDAD BOLIVAR	231	286	55	23.8 %	42	59	17	40.5 %
ENGATIVA	604	566	-38	-6.3 %	136	109	-27	-19.9 %
FONTIBON	537	542	5	0.9 %	122	131	9	7.4 %
KENNEDY	1176	1288	112	9.5 %	271	292	21	7.7 %
LOS MARTIRES	311	346	35	11.3 %	89	82	-7	-7.9 %
PUENTE ARANDA	286	315	29	10.1 %	80	71	-9	-11.2 %
RAFAEL URIBE URIBE	455	539	84	18.5 %	121	124	3	2.5 %
SAN CRISTOBAL	266	370	104	39.1 %	61	91	30	49.2 %
SANTA FE	476	552	76	16 %	107	118	11	10.3 %
SIN LOCALIZACION	1917	4590	2673	139.4 %	620	108	-512	-82.6 %
SUBA	965	1311	346	35.9 %	227	286	59	26 %
SUMAPAZ	0	0	0	0 %	0	0	0	0 %
TEUSAQUILLO	573	530	-43	-7.5 %	150	128	-22	-14.7 %
TUNJUELITO	254	214	-40	-15.7 %	68	40	-28	-41.2 %
USAQUEN	648	892	244	37.7 %	192	231	39	20.3 %
USME	212	209	-3	-1.4 %	52	52	0	0 %
TOTAL GENERAL	10924	14735	3811	34.9 %	2852	2468	-384	-13.5 %

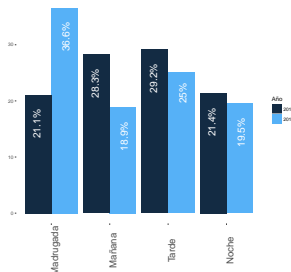
Fuente: Cálculos propios con información de SIEDCO de la DIJIN - POLICÍA NACIONAL. Información extraída el día 08/05/2017 a las 12:00 p.m. Elaborado por la Oficina de Análisis de Información y Estudios Estratégicos. Secretaría Distrital de Seguridad, Convivencia y Justicia. Información sujeta a cambios.

Hurto a personas

Participación por día de la semana Ene – Abr



Participación por jornada del día Ene – Abr

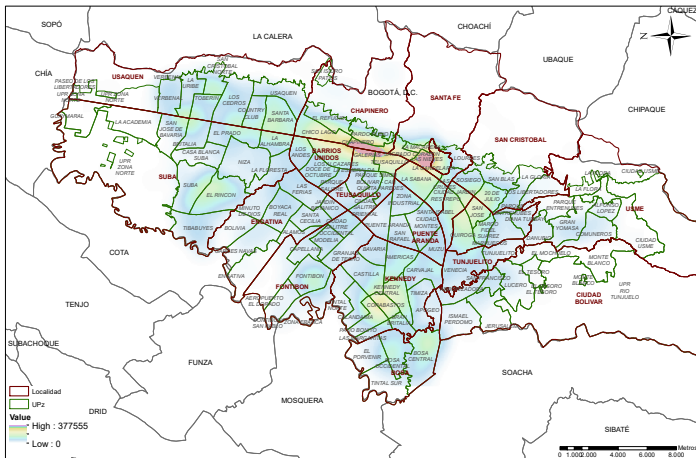


Día de la semana	Ene-Abr2016	Ene-Abr2017	Diferencia	Variación %
Lun-Jue	6542	8754	2212	33.8 %
Vie-Dom	4382	5981	1599	36.5 %
TOTAL GENERAL	10924	14735	3811	34.9 %

Rango del día	Ene-Abr2016	Ene-Abr2017	Diferencia	Variación %
Madrugada	1996	5389	3393	170 %
Manana	3148	2783	-365	-11.6 %
Tarde	3403	3684	281	8.3 %
Noche	2377	2879	502	21.1 %
TOTAL GENERAL	10924	14735	3811	34.9 %

Fuente: Cálculos propios con información de SIEDCO de la DIJIN - POLICÍA NACIONAL. Información extraída el día 08/05/2017 a las 12:00 p.m. Elaborado por la Oficina de Análisis de Información y Estudios Estratégicos. Secretaría Distrital de Seguridad, Convivencia y Justicia. Información sujeta a cambios.

Hurto a personas



Fuente: Cálculos propios con información de SIEDCO de la DUIN – POLICIA NACIONAL. Información extraída el día 30/04/2017 a las 11:52 horas. Elaborado por la Oficina de Análisis de Información y Estudios Estratégicos, Secretaría Distrital de Seguridad, Convivencia y Justicia SDSCJ. Información sujeta a cambios.

Bogotá D.C.
Concentración de hechos Hurto a personas
ocurridos entre el 01 de Abril de 2017 y 30 de Abril de 2017



ALCALDE MAJOR
DE BOGOTÁ D.C.

BOGOTÁ
MEJOR
PARA TODOS



ALCALDE MAJOR
DE BOGOTÁ D.C.

BOGOTÁ
MEJOR
PARA TODOS

Tabla de Contenidos

Homicidios

Lesiones personales

Hurto a personas

Hurto a residencias

Hurto de automotores

Hurto de motocicletas

Hurto de celulares

Hurto de bicicletas

Delitos en Transmilenio

Delitos en transporte público

NUSE – riñas

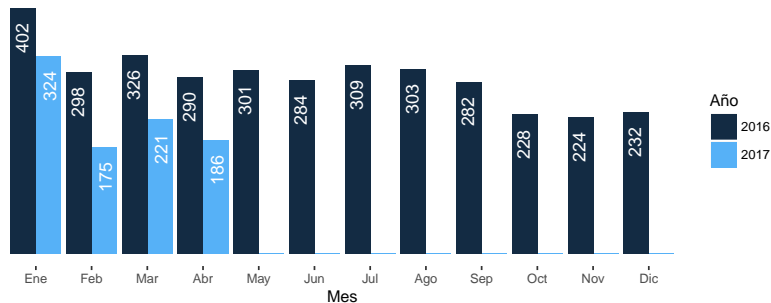
NUSE – narcóticos

NUSE – alteración al orden público

Hurto a residencias

Sexo Víctima	Ene-Abr2016	Ene-Abr2017	Diferencia Ene-Abr	Variación % Ene-Abr	Abr 2016	Abr 2017	Diferencia Abr	Variación % Abr
Masculino	656	451	-205	-31.2 %	139	93	-46	-33.1 %
Femenino	660	455	-205	-31.1 %	151	93	-58	-38.4 %
TOTAL GENERAL	1316	906	-410	-31.2 %	290	186	-104	-35.9 %

Comportamiento mensual



Fuente: Cálculos propios con información de SIEDCO de la DIJIN - POLICÍA NACIONAL. Información extraída el día 08/05/2017 a las 12:00 p.m. Elaborado por la Oficina de Análisis de Información y Estudios Estratégicos. Secretaría Distrital de Seguridad, Convivencia y Justicia. Información sujeta a cambios.

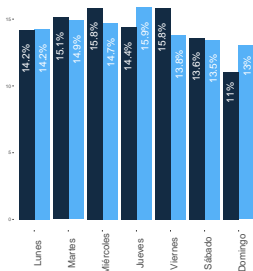
Hurto a residencias

LOCALIDAD	Ene-Abr2016	Ene-Abr2017	Diferencia Ene-Abr	Variación % Ene-Abr	Abr 2016	Abr 2017	Diferencia Abr	Variación % Abr
ANTONIO NARINO	14	18	4	28.6 %	4	4	0	0 %
BARRIOS UNIDOS	28	23	-5	-17.9 %	6	1	-5	-83.3 %
BOSA	112	71	-41	-36.6 %	22	13	-9	-40.9 %
CANDELARIA	7	3	-4	-57.1 %	0	1	1	100 %
CHAPINERO	76	58	-18	-23.7 %	14	6	-8	-57.1 %
CIUDAD BOLIVAR	75	26	-49	-65.3 %	16	5	-11	-68.8 %
ENGATIVA	29	41	12	41.4 %	0	3	3	100 %
FONTIBON	47	25	-22	-46.8 %	7	4	-3	-42.9 %
KENNEDY	179	138	-41	-22.9 %	36	30	-6	-16.7 %
LOS MARTIRES	8	8	0	0 %	4	1	-3	-75 %
PUENTE ARANDA	23	17	-6	-26.1 %	7	3	-4	-57.1 %
RAFAEL URIBE URIBE	43	42	-1	-2.3 %	15	9	-6	-40 %
SAN CRISTOBAL	38	59	21	55.3 %	11	11	0	0 %
SANTA FE	16	9	-7	-43.8 %	5	2	-3	-60 %
SIN LOCALIZACION	0	1	1	100 %	0	0	0	0 %
SUBA	304	125	-179	-58.9 %	74	31	-43	-58.1 %
SUMAPAZ	0	0	0	0 %	0	0	0	0 %
TEUSAQUILLO	38	21	-17	-44.7 %	5	7	2	40 %
TUNJUELITO	29	20	-9	-31 %	7	4	-3	-42.9 %
USAQUEN	187	162	-25	-13.4 %	42	40	-2	-4.8 %
USME	63	39	-24	-38.1 %	15	11	-4	-26.7 %
TOTAL GENERAL	1316	906	-410	-31.2 %	290	186	-104	-35.9 %

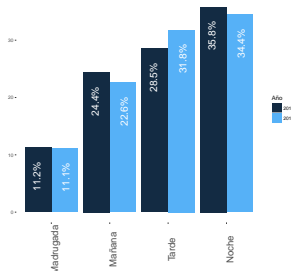
Fuente: Cálculos propios con información de SIEDCO de la DIJIN - POLICÍA NACIONAL. Información extraída el día 08/05/2017 a las 12:00 p.m. Elaborado por la Oficina de Análisis de Información y Estudios Estratégicos. Secretaría Distrital de Seguridad, Convivencia y Justicia. Información sujeta a cambios.

Hurto a residencias

Participación por día de la semana Ene – Abr



Participación por jornada del día Ene – Abr

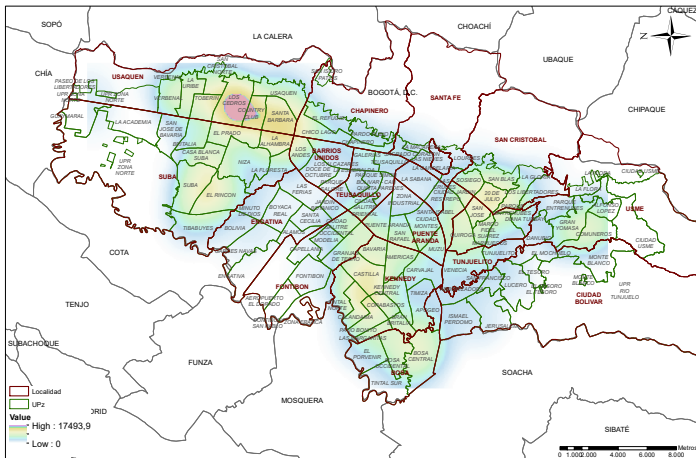


Día de la semana	Ene-Abr2016	Ene-Abr2017	Diferencia	Variación %
Lun-Jue	760	541	-219	-28.8 %
Vie-Dom	556	365	-191	-34.4 %
TOTAL GENERAL	1316	906	-410	-31.2 %

Rango del día	Ene-Abr2016	Ene-Abr2017	Diferencia	Variación %
Madrugada	159	101	-58	-36.5 %
Manana	332	205	-127	-38.3 %
Tarde	395	288	-107	-27.1 %
Noche	430	312	-118	-27.4 %
TOTAL GENERAL	1316	906	-410	-31.2 %

Fuente: Cálculos propios con información de SIEDCO de la DIJIN - POLICÍA NACIONAL. Información extraída el día 08/05/2017 a las 12:00 p.m. Elaborado por la Oficina de Análisis de Información y Estudios Estratégicos. Secretaría Distrital de Seguridad, Convivencia y Justicia. Información sujeta a cambios.

Hurto a residencias



Fuente: Cálculos propios con información de SIEDCO de la DUIN – POLICIA NACIONAL. Información extraída el día 30/04/2017 a las 11:52 horas. Elaborado por la Oficina de Análisis de Información y Estudios Estratégicos, Secretaría Distrital de Seguridad, Convivencia y Justicia SDSCJ. Información sujeta a cambios.

Bogotá D.C.
Concentración de hechos Hurto a Residencias
ocurridos entre el 01 de Abril de 2017 y 30 de Abril de 2017



ALCALDE MAJOR
DE BOGOTÁ D.C.

BOGOTÁ
MEJOR
PARA TODOS



ALCALDE MAJOR
DE BOGOTÁ D.C.

BOGOTÁ
MEJOR
PARA TODOS

Tabla de Contenidos

Homicidios

Lesiones personales

Hurto a personas

Hurto a residencias

Hurto de automotores

Hurto de motocicletas

Hurto de celulares

Hurto de bicicletas

Delitos en Transmilenio

Delitos en transporte público

NUSE – riñas

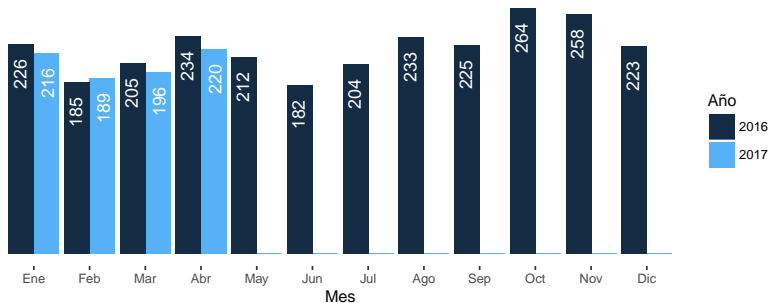
NUSE – narcóticos

NUSE – alteración al orden público

Hurto de automotores

Sexo Víctima	Ene-Abr2016	Ene-Abr2017	Diferencia Ene-Abr	Variación % Ene-Abr	Abr 2016	Abr 2017	Diferencia Abr	Variación % Abr
Masculino	743	693	-50	-6.7 %	214	179	-35	-16.4 %
Femenino	107	128	21	19.6 %	20	41	21	105 %
TOTAL GENERAL	850	821	-29	-3.4 %	234	220	-14	-6 %

Comportamiento mensual



Fuente: Cálculos propios con información de SIEDCO de la DIJIN - POLICÍA NACIONAL. Información extraída el día 08/05/2017 a las 12:00 p.m. Elaborado por la Oficina de Análisis de Información y Estudios Estratégicos. Secretaría Distrital de Seguridad, Convivencia y Justicia. Información sujeta a cambios.

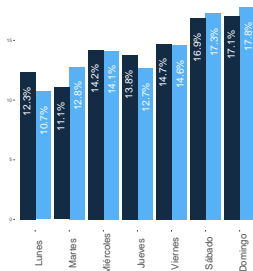
Hurto de automotores

LOCALIDAD	Ene-Abr2016	Ene-Abr2017	Diferencia	Ene-Abr	Variación % Ene-Abr	Abr 2016	Abr 2017	Diferencia	Abr	Variación % Abr
ANTONIO NARINO	28	37	9		32.1 %	4	12	8		200 %
BARRIOS UNIDOS	21	20	-1		-4.8 %	7	4	-3		-42.9 %
BOSA	34	33	-1		-2.9 %	8	8	0		0 %
CANDELARIA	3	0	-3		-100 %	2	0	-2		-100 %
CHAPINERO	4	5	1		25 %	1	1	0		0 %
CIUDAD BOLIVAR	30	49	19		63.3 %	7	16	9		128.6 %
ENGATIVA	129	73	-56		-43.4 %	30	26	-4		-13.3 %
FONTIBON	26	33	7		26.9 %	3	8	5		166.7 %
KENNEDY	219	222	3		1.4 %	67	52	-15		-22.4 %
LOS MARTIRES	16	16	0		0 %	6	5	-1		-16.7 %
PUENTE ARANDA	103	108	5		4.9 %	29	33	4		13.8 %
RAFAEL URIBE URIBE	39	47	8		20.5 %	11	13	2		18.2 %
SAN CRISTOBAL	29	32	3		10.3 %	6	11	5		83.3 %
SANTA FE	6	8	2		33.3 %	2	1	-1		-50 %
SIN LOCALIZACION	0	0	0		0 %	0	0	0		0 %
SUBA	61	51	-10		-16.4 %	21	18	-3		-14.3 %
SUMAPAZ	0	0	0		0 %	0	0	0		0 %
TEUSAQUILLO	26	28	2		7.7 %	6	3	-3		-50 %
TUNJUELITO	34	23	-11		-32.4 %	10	5	-5		-50 %
USAQUEN	24	20	-4		-16.7 %	8	3	-5		-62.5 %
USME	18	16	-2		-11.1 %	6	1	-5		-83.3 %
TOTAL GENERAL	850	821	-29		-3.4 %	234	220	-14		-6 %

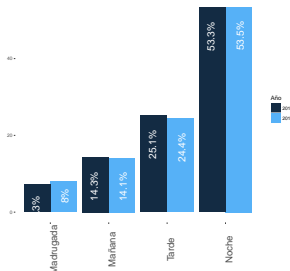
Fuente: Cálculos propios con información de SIEDCO de la DIJIN - POLICÍA NACIONAL. Información extraída el día 08/05/2017 a las 12:00 p.m. Elaborado por la Oficina de Análisis de Información y Estudios Estratégicos. Secretaría Distrital de Seguridad, Convivencia y Justicia. Información sujeta a cambios.

Hurto de automotores

Participación por día de la semana Ene – Abr



Participación por jornada del día Ene – Abr

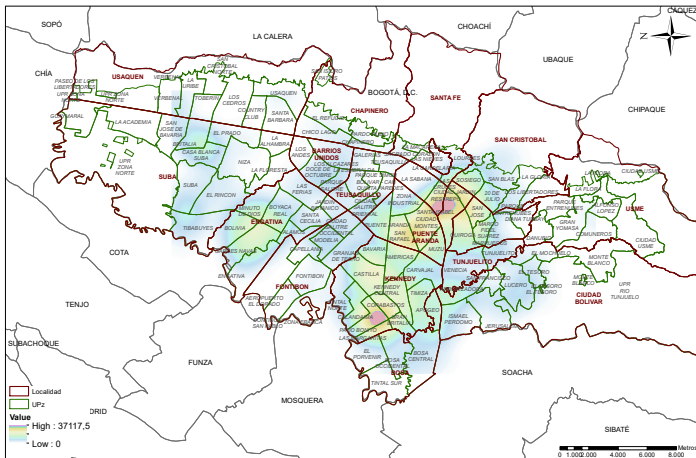


Día de la semana	Ene-Abr2016	Ene-Abr2017	Diferencia	Variación %
Lun-Jue	450	413	-37	-8.2 %
Vie-Dom	400	408	8	2 %
TOTAL GENERAL	850	821	-29	-3.4 %

Rango del día	Ene-Abr2016	Ene-Abr2017	Diferencia	Variación %
Madrugada	39	66	27	69.2 %
Manana	131	116	-15	-11.5 %
Tarde	208	200	-8	-3.8 %
Noche	472	439	-33	-7 %
TOTAL GENERAL	850	821	-29	-3.4 %

Fuente: Cálculos propios con información de SIEDCO de la DIJIN - POLICÍA NACIONAL. Información extraída el día 08/05/2017 a las 12:00 p.m. Elaborado por la Oficina de Análisis de Información y Estudios Estratégicos. Secretaría Distrital de Seguridad, Convivencia y Justicia. Información sujeta a cambios.

Hurto de automotores



Fuente: Cálculos propios con información de SIEDCO de la DUIN – POLICÍA NACIONAL. Información extraída el día 30/04/2017 a las 11:52 horas. Elaborado por la Oficina de Análisis de Información y Estudios Estratégicos, Secretaría Distrital de Seguridad, Convivencia y Justicia SDSCJ. Información sujeta a cambios.

Bogotá D.C.
Concentración de hechos Hurto Automotores
ocurridos entre el 01 de Abril de 2017 y 30 de Abril de 2017



ALCALDE MAJOR
DE BOGOTÁ D.C.

BOGOTÁ
MEJOR
PARA TODOS



ALCALDE MAJOR
DE BOGOTÁ D.C.

BOGOTÁ
MEJOR
PARA TODOS

Tabla de Contenidos

Homicidios

Lesiones personales

Hurto a personas

Hurto a residencias

Hurto de automotores

Hurto de motocicletas

Hurto de celulares

Hurto de bicicletas

Delitos en Transmilenio

Delitos en transporte público

NUSE – riñas

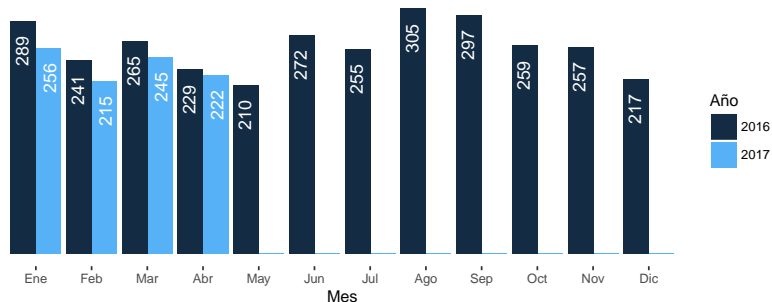
NUSE – narcóticos

NUSE – alteración al orden público

Hurto de motocicletas

Sexo Víctima	Ene-Abr2016	Ene-Abr2017	Diferencia Ene-Abr	Variación % Ene-Abr	Abr 2016	Abr 2017	Diferencia Abr	Variación % Abr
Masculino	978	891	-87	-8.9 %	209	209	0	0 %
Femenino	45	47	2	4.4 %	19	13	-6	-31.6 %
No Registrado	1	0	-1	-100 %	1	0	-1	-100 %
TOTAL GENERAL	1024	938	-86	-8.4 %	229	222	-7	-3.1 %

Comportamiento mensual



Fuente: Cálculos propios con información de SIEDCO de la DIJIN - POLICÍA NACIONAL. Información extraída el día 08/05/2017 a las 12:00 p.m. Elaborado por la Oficina de Análisis de Información y Estudios Estratégicos. Secretaría Distrital de Seguridad, Convivencia y Justicia. Información sujeta a cambios.

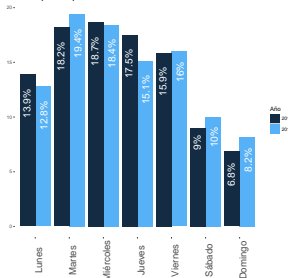
Hurto de motocicletas

LOCALIDAD	Ene-Abr2016	Ene-Abr2017	Diferencia Ene-Abr	Variación % Ene-Abr	Abr 2016	Abr 2017	Diferencia Abr	Variación % Abr
ANTONIO NARINO	18	18	0	0 %	2	0	-2	-100 %
BARRIOS UNIDOS	35	17	-18	-51.4 %	6	7	1	16.7 %
BOSA	110	97	-13	-11.8 %	23	26	3	13 %
CANDELARIA	0	0	0	0 %	0	0	0	0 %
CHAPINERO	19	20	1	5.3 %	5	4	-1	-20 %
CIUDAD BOLIVAR	96	95	-1	-1 %	20	24	4	20 %
ENGATIVA	111	119	8	7.2 %	18	30	12	66.7 %
FONTIBON	41	36	-5	-12.2 %	12	11	-1	-8.3 %
KENNEDY	192	173	-19	-9.9 %	37	39	2	5.4 %
LOS MARTIRES	23	12	-11	-47.8 %	8	4	-4	-50 %
PUENTE ARANDA	68	36	-32	-47.1 %	22	4	-18	-81.8 %
RAFAEL URIBE URIBE	54	78	24	44.4 %	13	24	11	84.6 %
SAN CRISTOBAL	47	41	-6	-12.8 %	14	13	-1	-7.1 %
SANTA FE	10	12	2	20 %	1	2	1	100 %
SIN LOCALIZACION	0	0	0	0 %	0	0	0	0 %
SUBA	72	76	4	5.6 %	19	16	-3	-15.8 %
SUMAPAZ	0	0	0	0 %	0	0	0	0 %
TEUSAQUILLO	39	16	-23	-59 %	10	2	-8	-80 %
TUNJUELITO	32	31	-1	-3.1 %	6	4	-2	-33.3 %
USAQUEN	25	15	-10	-40 %	6	4	-2	-33.3 %
USME	32	46	14	43.8 %	7	8	1	14.3 %
TOTAL GENERAL	1024	938	-86	-8.4 %	229	222	-7	-3.1 %

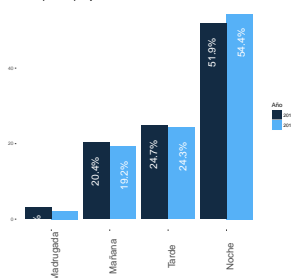
Fuente: Cálculos propios con información de SIEDCO de la DIJIN - POLICÍA NACIONAL. Información extraída el día 08/05/2017 a las 12:00 p.m. Elaborado por la Oficina de Análisis de Información y Estudios Estratégicos. Secretaría Distrital de Seguridad, Convivencia y Justicia. Información sujeta a cambios.

Hurto de motocicletas

Participación por día de la semana Ene – Abr



Participación por jornada del día Ene – Abr

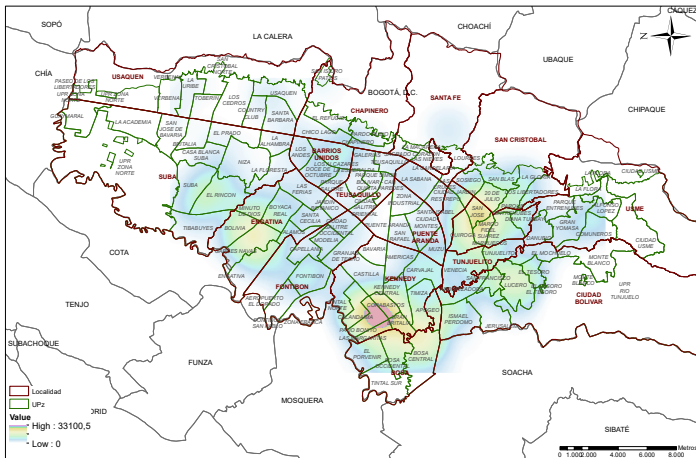


Día de la semana	Ene-Abr2016	Ene-Abr2017	Diferencia	Variación %
Lun-Jue	683	617	-66	-9.7 %
Vie-Dom	341	321	-20	-5.9 %
TOTAL GENERAL	1024	938	-86	-8.4 %

Rango del día	Ene-Abr2016	Ene-Abr2017	Diferencia	Variación %
Madrugada	23	20	-3	-13 %
Manana	232	180	-52	-22.4 %
Tarde	246	228	-18	-7.3 %
Noche	523	510	-13	-2.5 %
TOTAL GENERAL	1024	938	-86	-8.4 %

Fuente: Cálculos propios con información de SIEDCO de la DIJIN - POLICÍA NACIONAL. Información extraída el día 08/05/2017 a las 12:00 p.m. Elaborado por la Oficina de Análisis de Información y Estudios Estratégicos. Secretaría Distrital de Seguridad, Convivencia y Justicia. Información sujeta a cambios.

Hurto de motocicletas



Fuente: Cálculos propios con información de SIEDCO de la DUIN – POLICÍA NACIONAL. Información extraída el día 30/04/2017 a las 15:22 horas. Elaborado por la Oficina de Análisis de Información y Estudios Estratégicos, Secretaría Distrital de Seguridad, Convivencia y Justicia SDSCJ. Información sujeta a cambios.

Bogotá D.C.
Concentración de hechos Hurto Motocicletas
ocurridos entre el 01 de Abril de 2017 y 30 de Abril de 2017



ALCALDE MAJOR
DE BOGOTÁ D.C.

**BOGOTÁ
MEJOR
PARA TODOS**



ALCALDE MAJOR
DE BOGOTÁ D.C.

**BOGOTÁ
MEJOR
PARA TODOS**

Tabla de Contenidos

Homicidios

Lesiones personales

Hurto a personas

Hurto a residencias

Hurto de automotores

Hurto de motocicletas

Hurto de celulares

Hurto de bicicletas

Delitos en Transmilenio

Delitos en transporte público

NUSE – riñas

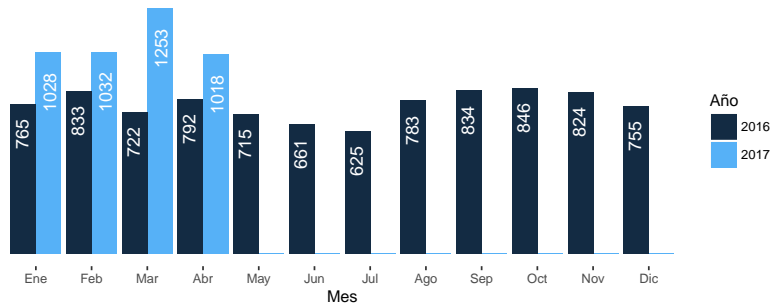
NUSE – narcóticos

NUSE – alteración al orden público

Hurto de celulares

Sexo Víctima	Ene-Abr2016	Ene-Abr2017	Diferencia Ene-Abr	Variación % Ene-Abr	Abr 2016	Abr 2017	Diferencia Abr	Variación % Abr
Masculino	1592	2309	717	45 %	400	561	161	40.2 %
Femenino	1461	1954	493	33.7 %	390	457	67	17.2 %
No Registrado	59	68	9	15.3 %	2	0	-2	-100 %
TOTAL GENERAL	3112	4331	1219	39.2 %	792	1018	226	28.5 %

Comportamiento mensual



Fuente: Cálculos propios con información de SIEDCO de la DIJIN - POLICÍA NACIONAL. Información extraída el día 08/05/2017 a las 12:00 p.m. Elaborado por la Oficina de Análisis de Información y Estudios Estratégicos. Secretaría Distrital de Seguridad, Convivencia y Justicia. Información sujeta a cambios.

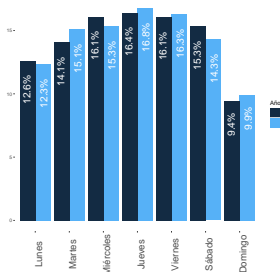
Hurto de celulares

LOCALIDAD	Ene-Abr2016	Ene-Abr2017	Diferencia Ene-Abr	Variación % Ene-Abr	Abr 2016	Abr 2017	Diferencia Abr	Variación % Abr
ANTONIO NARINO	67	126	59	88.1 %	24	29	5	20.8 %
BARRIOS UNIDOS	123	156	33	26.8 %	39	49	10	25.6 %
BOSA	109	221	112	102.8 %	25	68	43	172 %
CANDELARIA	36	37	1	2.8 %	5	10	5	100 %
CHAPINERO	272	353	81	29.8 %	77	114	37	48.1 %
CIUDAD BOLIVAR	103	169	66	64.1 %	16	34	18	112.5 %
ENGATIVA	175	245	70	40 %	50	54	4	8 %
FONTIBON	186	184	-2	-1.1 %	43	43	0	0 %
KENNEDY	466	641	175	37.6 %	109	133	24	22 %
LOS MARTIRES	112	158	46	41.1 %	38	36	-2	-5.3 %
PUENTE ARANDA	102	146	44	43.1 %	34	40	6	17.6 %
RAFAEL URIBE URIBE	160	249	89	55.6 %	47	49	2	4.3 %
SAN CRISTOBAL	109	171	62	56.9 %	25	40	15	60 %
SANTA FE	169	238	69	40.8 %	44	42	-2	-4.5 %
SIN LOCALIZACION	0	2	2	100 %	0	1	1	100 %
SUBA	295	499	204	69.2 %	66	90	24	36.4 %
SUMAPAZ	0	0	0	0 %	0	0	0	0 %
TEUSAQUILLO	177	258	81	45.8 %	55	61	6	10.9 %
TUNJUELITO	112	95	-17	-15.2 %	22	18	-4	-18.2 %
USAQUEN	234	296	62	26.5 %	57	86	29	50.9 %
USME	105	87	-18	-17.1 %	16	21	5	31.2 %
TOTAL GENERAL	3112	4331	1219	39.2 %	792	1018	226	28.5 %

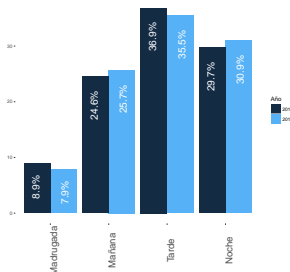
Fuente: Cálculos propios con información de SIEDCO de la DIJIN - POLICÍA NACIONAL. Información extraída el día 08/05/2017 a las 12:00 p.m. Elaborado por la Oficina de Análisis de Información y Estudios Estratégicos. Secretaría Distrital de Seguridad, Convivencia y Justicia. Información sujeta a cambios.

Hurto de celulares

Participación por día de la semana Ene – Abr



Participación por jornada del día Ene – Abr

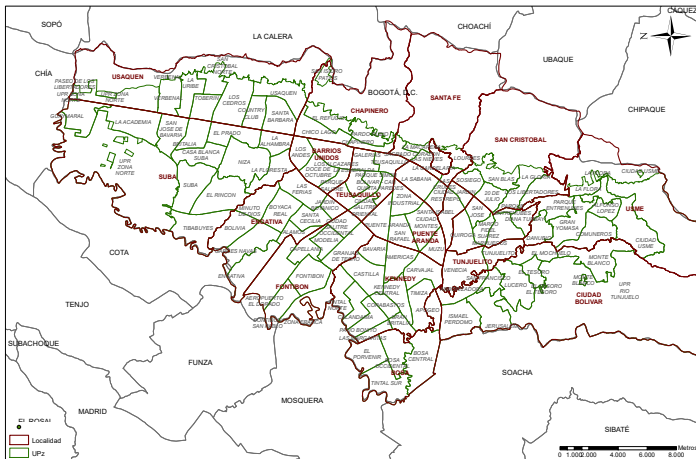


Día de la semana	Ene-Abr2016	Ene-Abr2017	Diferencia	Variación %
Lun-Jue	1861	2578	717	38.5 %
Vie-Dom	1251	1753	502	40.1 %
TOTAL GENERAL	3112	4331	1219	39.2 %

Rango del día	Ene-Abr2016	Ene-Abr2017	Diferencia	Variación %
Madrugada	289	342	53	18.3 %
Manana	795	1113	318	40 %
Tarde	1137	1536	399	35.1 %
Noche	891	1340	449	50.4 %
TOTAL GENERAL	3112	4331	1219	39.2 %

Fuente: Cálculos propios con información de SIEDCO de la DIJIN - POLICÍA NACIONAL. Información extraída el día 08/05/2017 a las 12:00 p.m. Elaborado por la Oficina de Análisis de Información y Estudios Estratégicos. Secretaría Distrital de Seguridad, Convivencia y Justicia. Información sujeta a cambios.

Hurto de celulares



Fuente: Cálculos propios con información de SIEDCO de la DUIN – POLICIA NACIONAL. Información extraída el día 30/04/2017 a las 11:52 horas. Elaborado por la Oficina de Análisis de Información y Estudios Estratégicos, Secretaría Distrital de Seguridad, Convivencia y Justicia SDSCJ. Información sujeta a cambios.

Bogotá D.C.
Concentración de hechos Hurto de celulares (Cantidad)
ocurridos entre el 01 de Abril de 2017 y 30 de Abril de 2017



ALCALDÍA MAYOR
DE BOGOTÁ D.C.

**BOGOTÁ
MEJOR
PARA TODOS**



ALCALDÍA MAYOR
DE BOGOTÁ D.C.

**BOGOTÁ
MEJOR
PARA TODOS**

Tabla de Contenidos

Homicidios

Lesiones personales

Hurto a personas

Hurto a residencias

Hurto de automotores

Hurto de motocicletas

Hurto de celulares

Hurto de bicicletas

Delitos en Transmilenio

Delitos en transporte público

NUSE – riñas

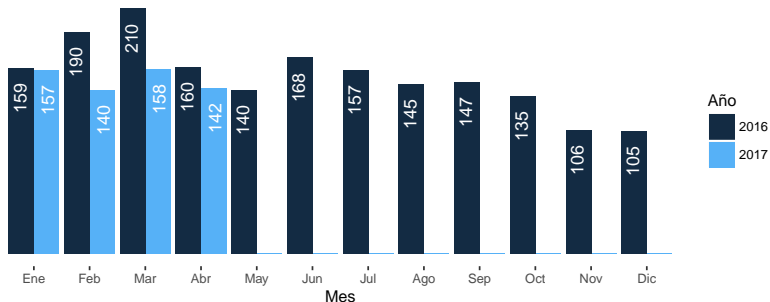
NUSE – narcóticos

NUSE – alteración al orden público

Hurto de bicicletas

Sexo Víctima	Ene-Abr2016	Ene-Abr2017	Diferencia Ene-Abr	Variación % Ene-Abr	Abr 2016	Abr 2017	Diferencia Abr	Variación % Abr
Masculino	556	456	-100	-18 %	132	110	-22	-16.7 %
Femenino	149	139	-10	-6.7 %	27	32	5	18.5 %
No Registrado	14	2	-12	-85.7 %	1	0	-1	-100 %
TOTAL GENERAL	719	597	-122	-17 %	160	142	-18	-11.2 %

Comportamiento mensual



Fuente: Cálculos propios con información de SIEDCO de la DIJIN - POLICÍA NACIONAL. Información extraída el día 08/05/2017 a las 12:00 p.m. Elaborado por la Oficina de Análisis de Información y Estudios Estratégicos. Secretaría Distrital de Seguridad, Convivencia y Justicia. Información sujeta a cambios.

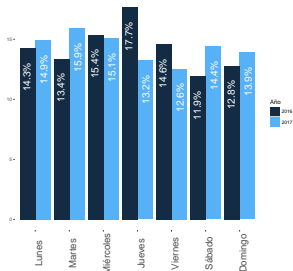
Hurto de bicicletas

LOCALIDAD	Ene-Abr2016	Ene-Abr2017	Diferencia Ene-Abr	Variación % Ene-Abr	Abr 2016	Abr 2017	Diferencia Abr	Variación % Abr
ANTONIO NARINO	10	11	1	10 %	5	1	-4	-80 %
BARRIOS UNIDOS	28	22	-6	-21.4 %	6	7	1	16.7 %
BOSA	57	51	-6	-10.5 %	14	9	-5	-35.7 %
CANDELARIA	4	4	0	0 %	0	2	2	100 %
CHAPINERO	69	54	-15	-21.7 %	13	16	3	23.1 %
CIUDAD BOLIVAR	7	4	-3	-42.9 %	0	0	0	0 %
ENGATIVA	66	36	-30	-45.5 %	13	9	-4	-30.8 %
FONTIBON	32	39	7	21.9 %	6	7	1	16.7 %
KENNEDY	91	76	-15	-16.5 %	20	17	-3	-15 %
LOS MARTIRES	16	12	-4	-25 %	5	3	-2	-40 %
PUENTE ARANDA	25	13	-12	-48 %	4	2	-2	-50 %
RAFAEL URIBE URIBE	22	20	-2	-9.1 %	7	5	-2	-28.6 %
SAN CRISTOBAL	4	7	3	75 %	0	3	3	100 %
SANTA FE	26	15	-11	-42.3 %	7	3	-4	-57.1 %
SIN LOCALIZACION	0	0	0	0 %	0	0	0	0 %
SUBA	112	110	-2	-1.8 %	26	28	2	7.7 %
SUMAPAZ	0	0	0	0 %	0	0	0	0 %
TEUSAQUILLO	57	40	-17	-29.8 %	12	9	-3	-25 %
TUNJUELITO	9	10	1	11.1 %	0	2	2	100 %
USAQUEN	78	69	-9	-11.5 %	22	18	-4	-18.2 %
USME	6	4	-2	-33.3 %	0	1	1	100 %
TOTAL GENERAL	719	597	-122	-17 %	160	142	-18	-11.2 %

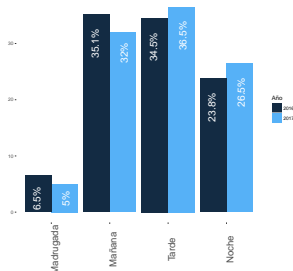
Fuente: Cálculos propios con información de SIEDCO de la DIJIN - POLICÍA NACIONAL. Información extraída el día 08/05/2017 a las 12:00 p.m. Elaborado por la Oficina de Análisis de Información y Estudios Estratégicos. Secretaría Distrital de Seguridad, Convivencia y Justicia. Información sujeta a cambios.

Hurto de bicicletas

Participación por día de la semana Ene – Abr



Participación por jornada del día Ene – Abr

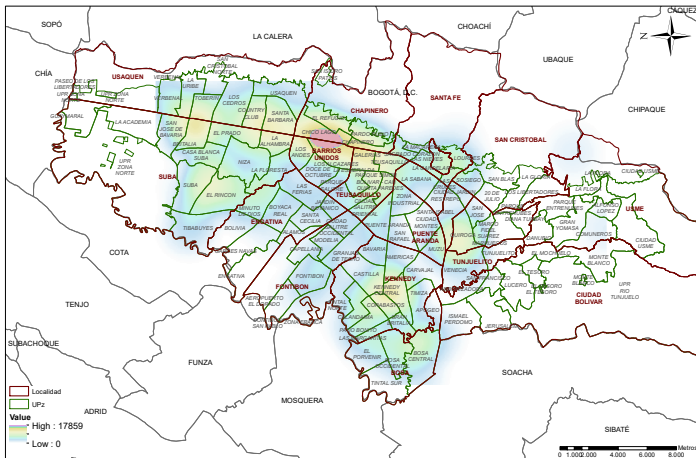


Día de la semana	Ene-Abr2016	Ene-Abr2017	Diferencia	Variación %
Lun-Jue	442	353	-89	-20.1 %
Vie-Dom	277	244	-33	-11.9 %
TOTAL GENERAL	719	597	-122	-17 %

Rango del día	Ene-Abr2016	Ene-Abr2017	Diferencia	Variación %
Madrugada	51	30	-21	-41.2 %
Manana	255	191	-64	-25.1 %
Tarde	242	218	-24	-9.9 %
Noche	171	158	-13	-7.6 %
TOTAL GENERAL	719	597	-122	-17 %

Fuente: Cálculos propios con información de SIEDCO de la DIJIN - POLICÍA NACIONAL. Información extraída el día 08/05/2017 a las 12:00 p.m. Elaborado por la Oficina de Análisis de Información y Estudios Estratégicos. Secretaría Distrital de Seguridad, Convivencia y Justicia. Información sujeta a cambios.

Hurto de bicicletas



Fuente: Cálculos propios con información de SIEDCO de la DUIN – POLICÍA NACIONAL. Información extraída el día 30/04/2017 a las 11:52 horas. Elaborado por la Oficina de Análisis de Información y Estudios Estratégicos, Secretaría Distrital de Seguridad, Convivencia y Justicia SDSCJ. Información sujeta a cambios.

Bogotá D.C.
Concentración de hechos Hurto de bicicletas
ocurridos entre el 01 de Abril de 2017 y 30 de Abril de 2017



ALCALDÍA MAJOR DE BOGOTÁ D.C.

BOGOTÁ
MEJOR
PARA TODOS



ALCALDÍA MAJOR DE BOGOTÁ D.C.

BOGOTÁ
MEJOR
PARA TODOS

Tabla de Contenidos

Homicidios

Lesiones personales

Hurto a personas

Hurto a residencias

Hurto de automotores

Hurto de motocicletas

Hurto de celulares

Hurto de bicicletas

Delitos en Transmilenio

Delitos en transporte público

NUSE – riñas

NUSE – narcóticos

NUSE – alteración al orden público

Delitos en Transmilenio

Delitos en Transmilenio – Alimentador Bus Transmilenio

	Ene-Abr2016	Ene-Abr2017	Diferencia Ene-Abr	Variación % Ene-Abr	Abr 2016	Abr 2017	Diferencia Abr	Variación % Abr
Hurto a personas	12	14	2	16.7 %	1	7	6	600 %
Hurto de celulares	6	8	2	33.3 %	0	3	3	100 %
Lesiones Personales	1	2	1	100 %	0	1	1	100 %
TOTAL GENERAL	19	24	5	26.3 %	1	11	10	1000 %

Delitos en Transmilenio – Bus Transmilenio

	Ene-Abr2016	Ene-Abr2017	Diferencia Ene-Abr	Variación % Ene-Abr	Abr 2016	Abr 2017	Diferencia Abr	Variación % Abr
Hurto a personas	116	79	-37	-31.9 %	24	24	0	0 %
Hurto de celulares	59	48	-11	-18.6 %	12	19	7	58.3 %
Lesiones Personales	1	4	3	300 %	0	0	0	0 %
TOTAL GENERAL	176	131	-45	-25.6 %	36	43	7	19.4 %

Delitos en Transmilenio – Estación Transmilenio

	Ene-Abr2016	Ene-Abr2017	Diferencia Ene-Abr	Variación % Ene-Abr	Abr 2016	Abr 2017	Diferencia Abr	Variación % Abr
Homicidios	0	1	1	100 %	0	0	0	0 %
Hurto a personas	399	504	105	26.3 %	128	103	-25	-19.5 %
Hurto de celulares	284	389	105	37 %	100	84	-16	-16 %
Lesiones Personales	107	81	-26	-24.3 %	31	13	-18	-58.1 %
Violencia Intrafamiliar	1	0	-1	-100 %	0	0	0	0 %
TOTAL GENERAL	791	975	184	23.3 %	259	200	-59	-22.8 %

Fuente: Cálculos propios con información de SIEDCO de la DIJIN - POLICÍA NACIONAL. Información extraída el día 08/05/2017 a las 12:00 p.m. Elaborado por la Oficina de Análisis de Información y Estudios Estratégicos. Secretaría Distrital de Seguridad, Convivencia y Justicia. Información sujeta a cambios.

Tabla de Contenidos

Homicidios

Lesiones personales

Hurto a personas

Hurto a residencias

Hurto de automotores

Hurto de motocicletas

Hurto de celulares

Hurto de bicicletas

Delitos en Transmilenio

Delitos en transporte público

NUSE – riñas

NUSE – narcóticos

NUSE – alteración al orden público

Delitos en transporte público tradicional

Delitos en transporte público – Bus Transporte Público

	Ene-Abr2016	Ene-Abr2017	Diferencia Ene-Abr	Variación % Ene-Abr	Abr 2016	Abr 2017	Diferencia Abr	Variación % Abr
Hurto a personas	84	188	104	123.8 %	16	28	12	75 %
Hurto de celulares	30	108	78	260 %	8	14	6	75 %
Lesiones Personales	1	2	1	100 %	0	0	0	0 %
TOTAL GENERAL	115	298	183	159.1 %	24	42	18	75 %

Delitos en transporte público – Paradero de Buses

	Ene-Abr2016	Ene-Abr2017	Diferencia Ene-Abr	Variación % Ene-Abr	Abr 2016	Abr 2017	Diferencia Abr	Variación % Abr
Hurto a personas	9	19	10	111.1 %	2	4	2	100 %
Hurto de celulares	3	10	7	233.3 %	1	3	2	200 %
Lesiones Personales	4	3	-1	-25 %	0	0	0	0 %
TOTAL GENERAL	16	32	16	100 %	3	7	4	133.3 %

Delitos en transporte público – Terminal de Transportes

	Ene-Abr2016	Ene-Abr2017	Diferencia Ene-Abr	Variación % Ene-Abr	Abr 2016	Abr 2017	Diferencia Abr	Variación % Abr
Hurto a personas	15	4	-11	-73.3 %	1	0	-1	-100 %
Hurto de celulares	3	1	-2	-66.7 %	0	0	0	0 %
Lesiones Personales	3	8	5	166.7 %	0	1	1	100 %
TOTAL GENERAL	21	13	-8	-38.1 %	1	1	0	0 %

Fuente: Cálculos propios con información de SIEDCO de la DIJIN - POLICÍA NACIONAL. Información extraída el día 08/05/2017 a las 12:00 p.m. Elaborado por la Oficina de Análisis de Información y Estudios Estratégicos. Secretaría Distrital de Seguridad, Convivencia y Justicia. Información sujeta a cambios.

Tabla de Contenidos

Homicidios

Lesiones personales

Hurto a personas

Hurto a residencias

Hurto de automotores

Hurto de motocicletas

Hurto de celulares

Hurto de bicicletas

Delitos en Transmilenio

Delitos en transporte público

NUSE – riñas

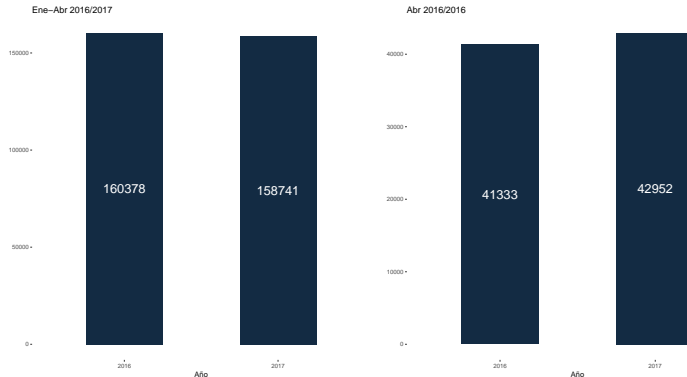
NUSE – narcóticos

NUSE – alteración al orden público

NUSE – Reporte de riñas

Enero- Abril 2016/2017: disminuyó en un 1 %

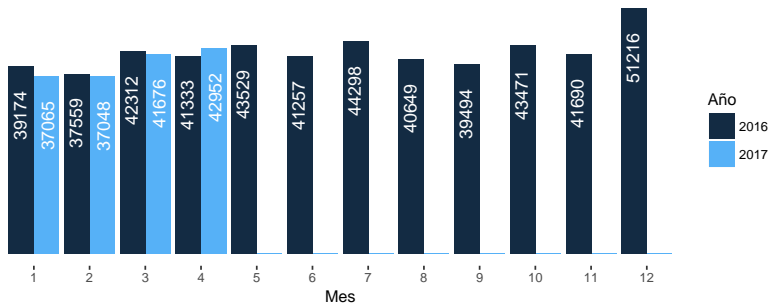
Abril 2016/2017: aumentó en un 3.9 %



Fuente: Cálculos propios con información de Sistema de Información PROCAD de NUSE. Información extraída el día 08/05/2017 a las 12:00 p.m. Elaborado por la Oficina de Análisis de Información y Estudios Estratégicos. Secretaría Distrital de Seguridad, Convivencia y Justicia. Información sujeta a cambios.

NUSE – Reporte de riñas

Comportamiento mensual



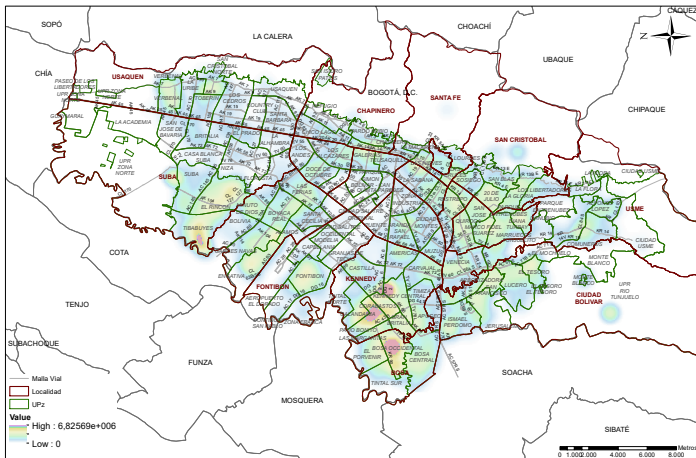
Fuente: Cálculos propios con información de Sistema de Información PROCAD de NUSE. Información extraída el día 08/05/2017 a las 12:00 p.m. Elaborado por la Oficina de Análisis de Información y Estudios Estratégicos. Secretaría Distrital de Seguridad, Convivencia y Justicia. Información sujeta a cambios.

NUSE – Reporte de riñas

LOCALIDAD	Ene-Abr2016	Ene-Abr2017	Diferencia Ene-Abr	Variación % Ene-Abr	Abr 2016	Abr 2017	Diferencia Abr	Variación % Abr
ANTONIO NARINO	2524	2567	43	1.7 %	702	692	-10	-1.4 %
BARRIOS UNIDOS	3576	3785	209	5.8 %	958	992	34	3.5 %
BOSA	13578	13918	340	2.5 %	3387	3772	385	11.4 %
CANDELARIA	856	823	-33	-3.9 %	228	219	-9	-3.9 %
CHAPINERO	4097	4511	414	10.1 %	1167	1206	39	3.3 %
CIUDAD BOLIVAR	14382	14734	352	2.4 %	3658	3989	331	9 %
ENGATIVA	15259	15800	541	3.5 %	3893	4153	260	6.7 %
FONTIBON	6071	6573	502	8.3 %	1569	1766	197	12.6 %
KENNEDY	21529	22025	496	2.3 %	5538	6107	569	10.3 %
LOS MARTIRES	3127	3072	-55	-1.8 %	818	820	2	0.2 %
PUENTE ARANDA	5676	5206	-470	-8.3 %	1431	1371	-60	-4.2 %
RAFAEL URIBE URIBE	9855	8959	-896	-9.1 %	2448	2465	17	0.7 %
SAN CRISTOBAL	10606	9163	-1443	-13.6 %	2546	2578	32	1.3 %
SANTA FE	3609	3226	-383	-10.6 %	931	901	-30	-3.2 %
SIN LOCALIZACION	252	492	240	95.2 %	81	194	113	139.5 %
SUBA	20460	20225	-235	-1.1 %	5474	5507	33	0.6 %
SUMAPAZ	0	0	0	0 %	0	0	0	0 %
TEUSAQUILLO	3082	3029	-53	-1.7 %	878	785	-93	-10.6 %
TUNJUELITO	4469	4220	-249	-5.6 %	1180	1120	-60	-5.1 %
USAQUEN	9143	9061	-82	-0.9 %	2367	2424	57	2.4 %
USME	8227	7352	-875	-10.6 %	2079	1891	-188	-9 %
TOTAL GENERAL	160378	158741	-1637	-1 %	41333	42952	1619	3.9 %

Fuente: Cálculos propios con información de Sistema de Información PROCAD de NUSE. Información extraída el día 08/05/2017 a las 12:00 p.m. Elaborado por la Oficina de Análisis de Información y Estudios Estratégicos. Secretaría Distrital de Seguridad, Convivencia y Justicia. Información sujeta a cambios.

NUSE – Reporte de riñas



Cálculos propios con información de NUSE.
 Información extraída el día 30/04/2017 a las 09:17 horas.
 Elaborado por la Oficina de Análisis de Información y Estudios Estratégicos, Secretaría Distrital de Seguridad, Convivencia y Justicia SDSCJ.
 Información sujeta a cambios.

Bogotá D.C.
Concentración de registros de llamadas al NUSE por concepto de narcóticos(934) ocurridas entre el 01 de Abril de 2017 y 30 de Abril de 2017



ALCALDÍA MAYOR DE BOGOTÁ D.C.

BOGOTÁ MEJOR PARA TODOS



ALCALDÍA MAYOR DE BOGOTÁ D.C.

BOGOTÁ MEJOR PARA TODOS

Tabla de Contenidos

Homicidios

Lesiones personales

Hurto a personas

Hurto a residencias

Hurto de automotores

Hurto de motocicletas

Hurto de celulares

Hurto de bicicletas

Delitos en Transmilenio

Delitos en transporte público

NUSE – riñas

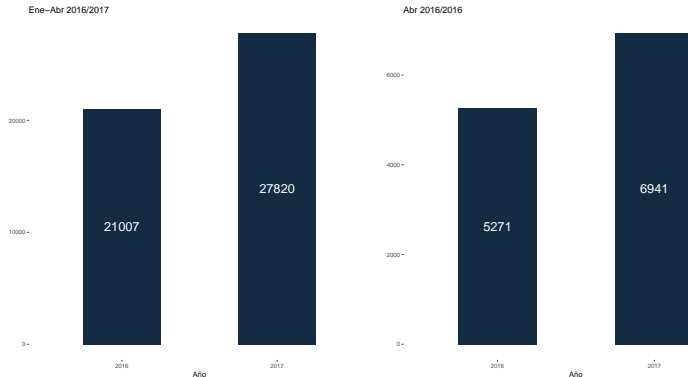
NUSE – narcóticos

NUSE – alteración al orden público

NUSE – Reporte de narcóticos

Enero- Abril 2016/2017: aumentó en un 32.4 %

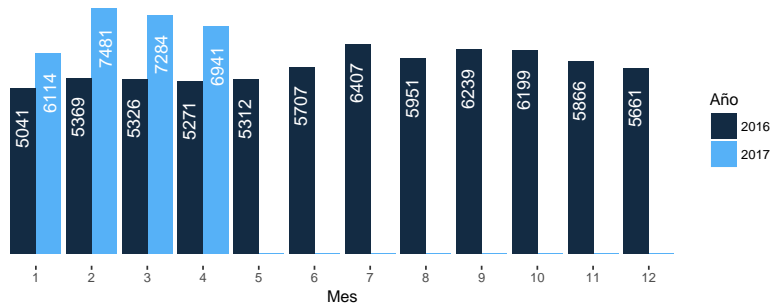
Abril 2016/2017: aumentó en un 31.7 %



Fuente: Cálculos propios con información de Sistema de Información PROCAD de NUSE. Información extraída el día 08/05/2017 a las 12:00 p.m. Elaborado por la Oficina de Análisis de Información y Estudios Estratégicos. Secretaría Distrital de Seguridad, Convivencia y Justicia. Información sujeta a cambios.

NUSE – Reporte de narcóticos

Comportamiento mensual



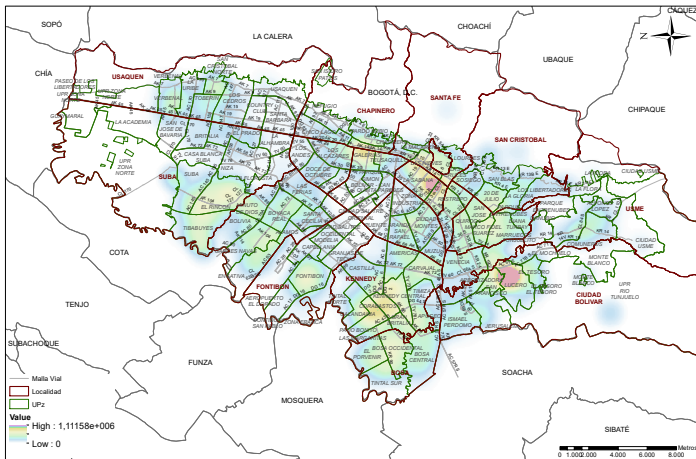
Fuente: Cálculos propios con información de Sistema de Información PROCAD de NUSE. Información extraída el día 08/05/2017 a las 12:00 p.m. Elaborado por la Oficina de Análisis de Información y Estudios Estratégicos. Secretaría Distrital de Seguridad, Convivencia y Justicia. Información sujeta a cambios.

NUSE – Reporte de narcóticos

LOCALIDAD	Ene-Abr2016	Ene-Abr2017	Diferencia Ene-Abr	Variación % Ene-Abr	Abr 2016	Abr 2017	Diferencia Abr	Variación % Abr
ANTONIO NARINO	268	363	95	35.4 %	73	88	15	20.5 %
BARRIOS UNIDOS	497	612	115	23.1 %	137	131	-6	-4.4 %
BOSA	1551	2114	563	36.3 %	372	489	117	31.5 %
CANDELARIA	154	258	104	67.5 %	50	60	10	20 %
CHAPINERO	527	843	316	60 %	133	206	73	54.9 %
CIUDAD BOLIVAR	1692	2275	583	34.5 %	401	684	283	70.6 %
ENGATIVA	2058	2674	616	29.9 %	501	628	127	25.3 %
FONTIBON	681	1060	379	55.7 %	156	282	126	80.8 %
KENNEDY	2834	3925	1091	38.5 %	733	1017	284	38.7 %
LOS MARTIRES	456	1184	728	159.6 %	106	299	193	182.1 %
PUENTE ARANDA	787	1096	309	39.3 %	188	232	44	23.4 %
RAFAEL URIBE URIBE	1386	1592	206	14.9 %	326	401	75	23 %
SAN CRISTOBAL	1423	1555	132	9.3 %	362	368	6	1.7 %
SANTA FE	662	881	219	33.1 %	203	204	1	0.5 %
SIN LOCALIZACION	28	89	61	217.9 %	8	31	23	287.5 %
SUBA	2689	3325	636	23.7 %	699	819	120	17.2 %
SUMAPAZ	0	0	0	0 %	0	0	0	0 %
TEUSAQUILLO	497	649	152	30.6 %	123	195	72	58.5 %
TUNJUELITO	646	709	63	9.8 %	178	174	-4	-2.2 %
USAQUEN	1227	1586	359	29.3 %	277	374	97	35 %
USME	944	1030	86	9.1 %	245	259	14	5.7 %
TOTAL GENERAL	21007	27820	6813	32.4 %	5271	6941	1670	31.7 %

Fuente: Cálculos propios con información de Sistema de Información PROCAD de NUSE. Información extraída el día 08/05/2017 a las 12:00 p.m. Elaborado por la Oficina de Análisis de Información y Estudios Estratégicos. Secretaría Distrital de Seguridad, Convivencia y Justicia. Información sujeta a cambios.

NUSE – Reporte de narcóticos



Cálculos propios con información de NUSE.

Información extraída el día 30/04/2017 a las 16:48 horas.
 Elaborado por la Oficina de Análisis de Información y Estudios Estratégicos, Secretaría Distrital de Seguridad, Convivencia y Justicia SDSCJ.
 Información sujeta a cambios.

Bogotá D.C.
Concentración de registros de llamadas al NUSE por concepto de narcóticos(922) ocurridas entre el 01 de Abril de 2017 y 30 de Abril de 2017



ALCALDÍA MAYOR DE BOGOTÁ D.C.

BOGOTÁ MEJOR PARA TODOS



ALCALDÍA MAYOR DE BOGOTÁ D.C.

BOGOTÁ MEJOR PARA TODOS

Tabla de Contenidos

Homicidios

Lesiones personales

Hurto a personas

Hurto a residencias

Hurto de automotores

Hurto de motocicletas

Hurto de celulares

Hurto de bicicletas

Delitos en Transmilenio

Delitos en transporte público

NUSE – riñas

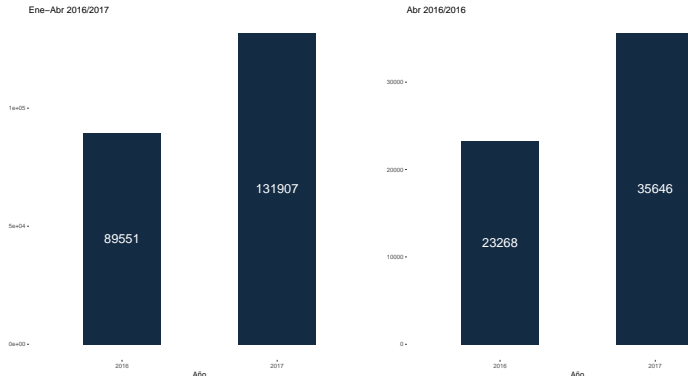
NUSE – narcóticos

NUSE – alteración al orden público

NUSE – Reporte de alteración al orden público

Enero- Abril 2016/2017: aumentó en un 47.3 %

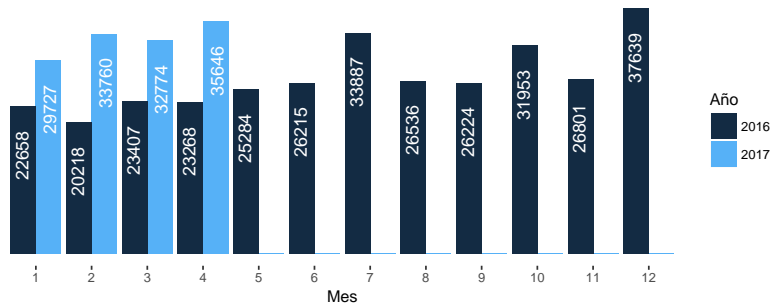
Abril 2016/2017: aumentó en un 53.2 %



Fuente: Cálculos propios con información de Sistema de Información PROCAD de NUSE. Información extraída el día 08/05/2017 a las 12:00 p.m. Elaborado por la Oficina de Análisis de Información y Estudios Estratégicos. Secretaría Distrital de Seguridad, Convivencia y Justicia. Información sujeta a cambios.

NUSE – alteración al orden público

Comportamiento mensual



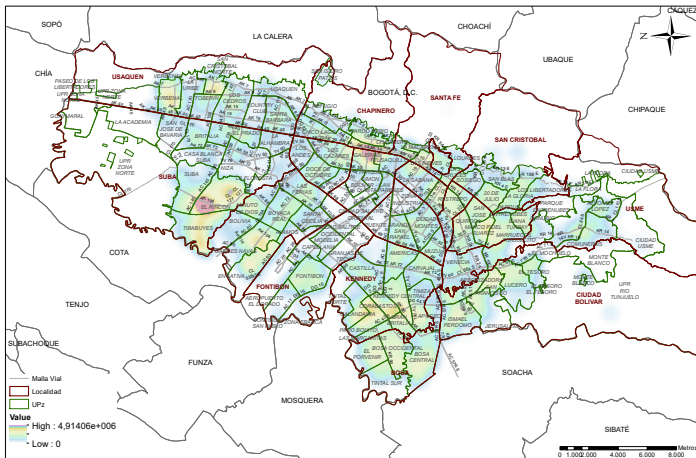
Fuente: Cálculos propios con información de Sistema de Información PROCAD de NUSE. Información extraída el día 08/05/2017 a las 12:00 p.m. Elaborado por la Oficina de Análisis de Información y Estudios Estratégicos. Secretaría Distrital de Seguridad, Convivencia y Justicia. Información sujeta a cambios.

NUSE – alteración al orden público

LOCALIDAD	Ene-Abr2016	Ene-Abr2017	Diferencia Ene-Abr	Variación % Ene-Abr	Abr 2016	Abr 2017	Diferencia Abr	Variación % Abr
ANTONIO NARINO	1554	2252	698	44.9 %	413	597	184	44.6 %
BARRIOS UNIDOS	2278	3498	1220	53.6 %	692	964	272	39.3 %
BOSA	6010	9891	3881	64.6 %	1488	2669	1181	79.4 %
CANDELARIA	485	637	152	31.3 %	107	185	78	72.9 %
CHAPINERO	3290	5865	2575	78.3 %	1045	1602	557	53.3 %
CIUDAD BOLIVAR	6438	10179	3741	58.1 %	1718	2810	1092	63.6 %
ENGATIVA	9681	12874	3193	33 %	2276	3321	1045	45.9 %
FONTIBON	2959	4668	1709	57.8 %	734	1264	530	72.2 %
KENNEDY	11912	16654	4742	39.8 %	2945	4483	1538	52.2 %
LOS MARTIRES	2160	2955	795	36.8 %	507	769	262	51.7 %
PUENTE ARANDA	3430	4529	1099	32 %	852	1213	361	42.4 %
RAFAEL URIBE URIBE	5449	7206	1757	32.2 %	1449	2057	608	42 %
SAN CRISTOBAL	5314	6248	934	17.6 %	1317	1648	331	25.1 %
SANTA FE	2361	3111	750	31.8 %	626	794	168	26.8 %
SIN LOCALIZACION	70	276	206	294.3 %	16	105	89	556.2 %
SUBA	11896	19188	7292	61.3 %	3222	5251	2029	63 %
SUMAPAZ	0	0	0	0 %	0	0	0	0 %
TEUSAQUILLO	2504	3990	1486	59.3 %	683	1132	449	65.7 %
TUNJUELITO	2361	2877	516	21.9 %	611	726	115	18.8 %
USAQUEN	6699	10611	3912	58.4 %	1901	2835	934	49.1 %
USME	2700	4398	1698	62.9 %	666	1221	555	83.3 %
TOTAL GENERAL	89551	131907	42356	47.3 %	23268	35646	12378	53.2 %

Fuente: Cálculos propios con información de Sistema de Información PROCAD de NUSE. Información extraída el día 08/05/2017 a las 12:00 p.m. Elaborado por la Oficina de Análisis de Información y Estudios Estratégicos. Secretaría Distrital de Seguridad, Convivencia y Justicia. Información sujeta a cambios.

NUSE – alteración al orden público



Cálculos propios con información de NUSE.
 Información extraída el día 30/04/2017 a las 16:48 horas.
 Elaborado por la Oficina de Análisis de Información y Estudios Estratégicos, Secretaría Distrital de Seguridad, Convivencia y Justicia SDSCJ.
 Información sujeta a cambios.

Bogotá D.C.
Concentración de registros de llamadas al NUSE por concepto de alteración del orden público (932) ocurridas entre el 01 de Abril de 2017 y 30 de Abril de 2017



ALCALDÍA MAYOR DE BOGOTÁ D.C.

BOGOTÁ MEJOR PARA TODOS



ALCALDÍA MAYOR DE BOGOTÁ D.C.

BOGOTÁ MEJOR PARA TODOS

GRACIAS